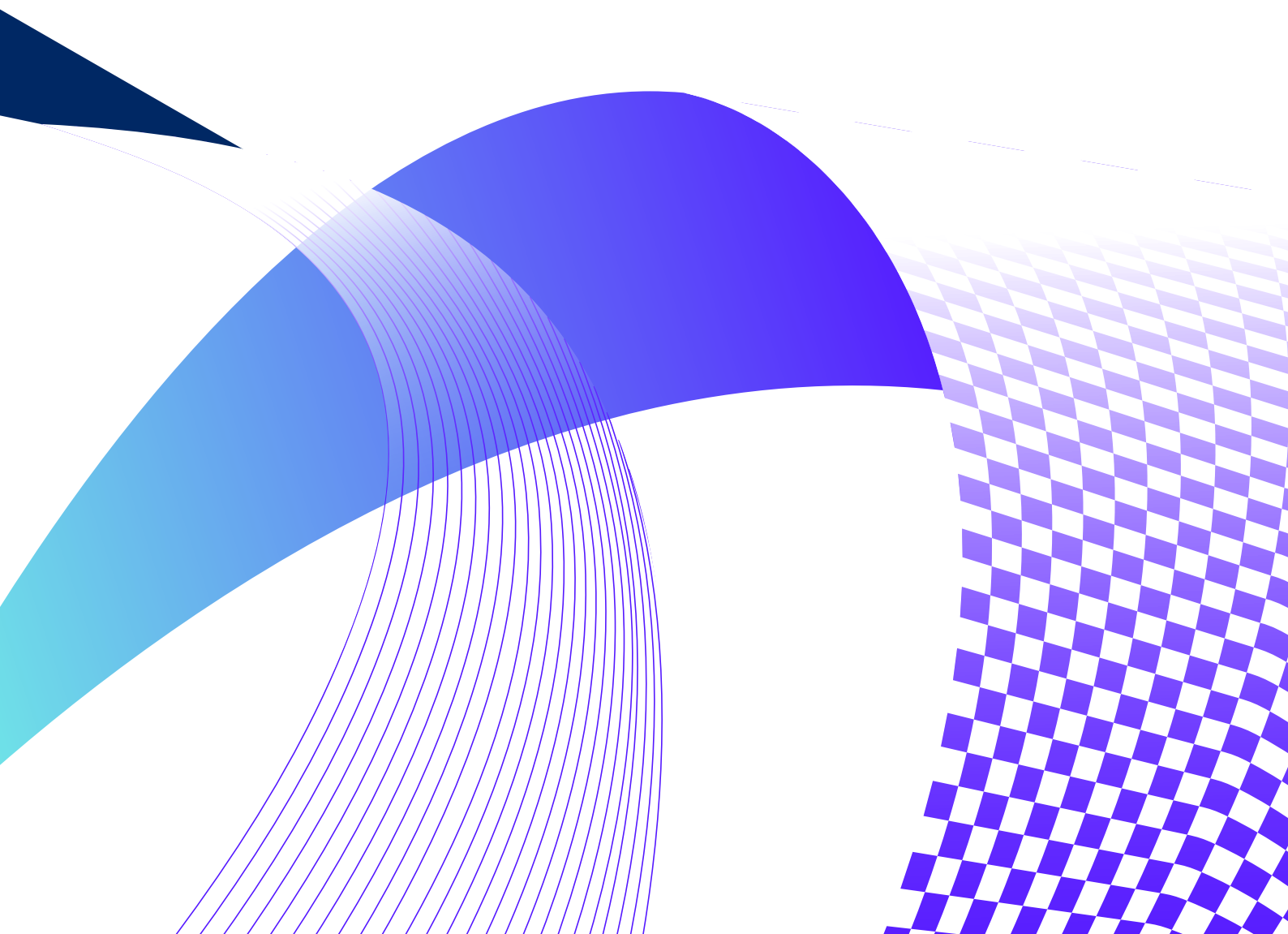


ABBYY FineReader Engine 12

# 针对独立软件供应商 (ISV) 和企业客户的许可证指南

## 获得完美契合业务需求的许可证

为实现个性化定制, 软件开发工具包 ABBYY FineReader Engine 的许可系统提供多种灵活选项, 涵盖商业和技术等诸多方面, 确保每个客户都能拥有最佳方案。为获得“最佳许可证配置”, 需要先评估几个方面, 如项目类型, 网络预期使用情况, 是否在云中部署、商业和技术方面以及必要属性。



# 基本许可证类型

所评估方面取决于项目所属阶段 (通过集成 ABBYY FineReader Engine 进行测试, 开发还是部署) 以及软件的使用载体 (个人电脑还是通过网络)。

## 项目类型

您的下一步计划是什么? 无论您是要进行首次测试、着手正式开发, 还是要部署最终的应用程序并向用户开放, 以下三个基本许可证类型中总有一款契合您的需求:

### 测试许可证

用于免费测试

拿到许可证后即可测试完整版功能集, 充分感受 FineReader Engine 的优势所在。

默认情况下, 此许可证的使用时间和可处理总页数均会受到限制。

用于测试目的, 可免费使用。

### 开发许可证\*

用于开发

通过该许可证, 您可把所有想要的 ABBYY FineReader Engine 功能整合到您的软件, 为其进一步赋能。

完整版功能集当前可用。

支持每月处理一定数量的页面, 用于在开发阶段测试并优化算法。

该商业许可证可付费使用。

### 运行许可证\*

用于发布及部署

您可通过该许可证部署并运行您的应用程序。

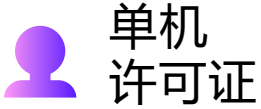
您可根据自身或客户需求对该许可证的功能集或其他功能进行单独配置。

该商业许可证可付费使用。

## 计算机上软件的使用类型

许可证应如何与电脑硬件一起运作? 许可证仅可在一台计算机上使用 (单机模式), 还是可作为公司网络内的并用型网络许可证使用?

为支持上述两者, ABBYY FineReader Engine 许可证提供两个版本:



此许可证只能被部署在一台计算机上。



此许可证可作为同一网络内多台计算机的并用型许可证使用。

此许可证内含 Network License Manager 实用程序, 可协调网络中许可证的使用。

对于三种基本的许可证类型, 适用条件如下:

#### 测试许可证

默认情况下, 测试许可证为单机版本。

该许可证可与一台计算机绑定。

注: 若有需求, ABBYY 销售代表也可提供网络许可证版本的测试许可证。

#### 开发许可证

开发许可证最多允许三名开发人员同时使用。

默认为网络许可证, 支持同一网络内最多三名开发人员同时使用。

注 1: 也可将此许可证拆分为三个独立的单机许可证 (开发者可在各自的电脑上使用许可证, 但不支持在同一网络内使用)。

注 2: 可额外提供支持三个以上开发者席位的许可证。

#### 运行许可证

运行许可证为网络许可证版本, 可在同一网络内共享和使用。

# 商业方面

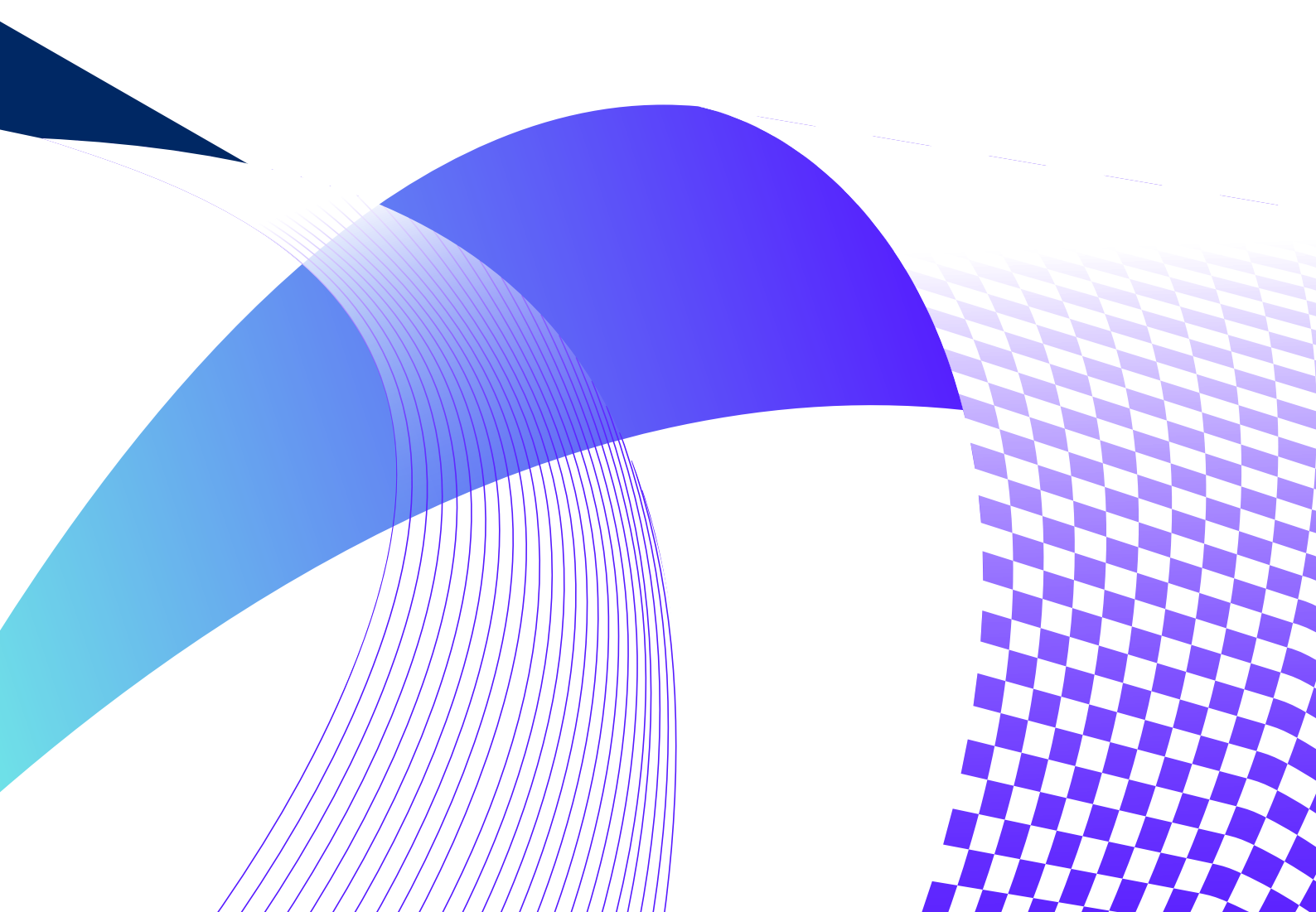
此些方面决定许可证的价值和价格。

## 功能

ABBYY FineReader Engine 支持 200 多种 OCR 语言、120 多种 ICR 语言, 同时支持条形码和光学标记识别, 另外配备一系列附加功能。

根据许可证的基本类型提供不同的功能集。

测试许可证	开发许可证	运行许可证
测试许可证免费提供 <b>完整的测试功能集</b> 。	开发许可证提供开发相关的 <b>完整功能集</b> (仅需底价)。	运行许可证可作为灵活且可配置的模型: 基础价格包含 <b>标准功能集</b> , <b>附加功能</b> 需额外付费。



功能

测试许可证 开发许可证 运行许可证

**输入格式**

MP, DCX, GIF, JBIG2, JPEG, JPEG 2000, PCX, PDF 扫描件、加密 PDF 电子文件、PDF/A, PNG, TIFF (仅适用于 Windows 版本: WIC 兼容, WDP, DjVu)	*	*	*
打开 PDF 文件	*	*	*
异步扫描 (TWAIN)	*	*	*

**识别**

常规、打字机、矩阵、OCR-A、OCR-B、MICR-E1 3B、CMC7	*	*	*
常规和快速模式	*	*	*
Historical 字体 OCR (支持 5 种语言)	*	*	应请求
扩展字符信息 (API+XML)	*	*	*

**语言**

208 种识别语言	*	*	*
可使用用户语言	*	*	*
可使用用户模式	*	*	*
中文、韩文、日文 OCR	*	*	+ 30%
希伯来语 OCR	*	*	+ 30%
波斯语 OCR	*	*	+ 30%
泰语 OCR	*	*	+ 30%
越南语 OCR	*	*	+ 30%
阿拉伯语 OCR	*	*	+ 30%

**文件分析**

自动执行文件分析	*	*	*
索引文件分析	*	*	*
发票文件分析	*	*	*

**条形码处理**

自动检测条形码	*	*	*
一维条码: 20 种不同类型	*	*	*
二维条码: PDF417, Aztec, 数据矩阵、二维码、MaxiCode	*	*	*

**深度处理**

名片识别	*	*	*
基于 ML 和 NLP 的文档分类	*	*	+ 30%
读取机读区 (MRZ) 内容	*	*	+ 30%
比较文档	*	*	+ 30%
多 CPU 内核处理	*	*	*
投票 API	*	*	*
动态识别调整	*	*	*
OMR (复选标记识别)	*	*	*
ICR (手印识别, 仅英文)	*	*	+60%

**导出格式**

BMP, DCX, PCX, PNG, JPEG, JPEG2000, TIFF	*	*	*
ASCII 文本, RTF, XLS, HTML, HTML 5, DBF, PPT, Docx, xlsx, pptx, XML, ODT, vCard, XPS, Alto 3.1	*	*	*
电子书格式: FR2, ePub	*	*	*
PDF 导出 (仅限图像、可搜索 PDF, MRC PDF, PDF/A1-3, PDF 2.0, PDF/UA)	*	*	+ 30%

## 页面处理量限制

**测试许可证**对页面处理量有限制, 仅供购买前测试。此种许可证的使用时间也受限。

**开发许可证**每月有可处理的默认页数, 方便软件系统开发、测试和定期优化。

**运行许可证**为部署和运行软件系统所必需, 您可在**年处理页数 (PPY)** 模型中灵活选择页面处理量:

## 年处理页数

此许可证可根据每年预期处理量进行配置。

每年年初提供商定的页面处理数 (将更新可用数量)。

选择更灵活。若预计一年中某些月份会面临使用高峰, 则建议您采用此种方式。

## 商业模式

商业模式定义许可证是以订阅方式 (在规定的时间内使用, 定期付款) 还是以永久许可方式 (一次性付款后永久使用) 提供。有两种基本的商业模式可供选择:

### 订阅模式

许可证存在时间限制, 使用期间每年支付一次费用。  
合约至少持续 3 年。  
包括软件维护和升级保证 (SMUA)\* 费用。

### 永久许可模式

许可证的使用不受时间限制 (永久使用), 一次性预付所有款项。  
此外, 软件维护和升级保证 (SMUA)\* 费用每年支付一次。

\*软件维护和升级保证 (SMUA) 包括客户技术支持、软件更新, 以及 SDK 未来版本获取。

# 技术方面

需根据客户需求和其技术环境进行考虑。对价格无影响或只有很小影响。

## 许可证交付和激活

ABBYY FineReader Engine 许可证使用方式灵活, 可实现本地部署和云中部署, 且可在容器内、虚拟环境中或云中应用。许可证可能受保护, 需激活或连接到互联网。为使部署顺利, 需根据所计划项目选择正确的技术。

在技术方面, ABBYY 为企业客户提供两种基本类型的许可证密钥:

### 硬件 许可证密钥

该密钥已被 ABBYY 预先激活并交付给客户。无需再次激活。加密狗可在任何电脑上使用, 无需激活。需收取运输相关费用。

### 在线 许可证密钥

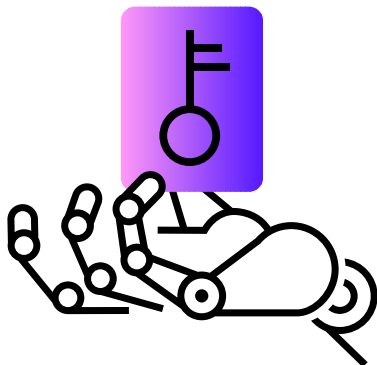
该许可证密钥无需激活。

鉴于有特定的在线许可证管理器工具对许可证的使用进行协调, 因此该许可证不受计算机参数的约束, 可在任何计算机上使用。

该许可证密钥可与单机许可证或网络许可证 (LAN 和 WAN) 一起使用。

该许可证可用于虚拟环境、云基础设施或在容器中部署软件时使用。

由于在线许可证管理器驻留在云端, 该许可证需要永久的互联网连接 (短暂中断无碍)。



请注意:  
若您要在云端、虚拟环境或容器中运行的软件中使用 ABBYY FineReader Engine, 请务必申请在线许可证密钥。

# 总结:

由于 ABBYY FineReader Engine 所发放许可证涵盖诸多客户需求和使用场景, 因此有许多可用选项。请做出正确选择, 为企业客户配置最合适的许可证, 成为商业以及技术方面的有力支持。

## ABBYY Finereader Engine 示例——企业软件包:

示例 1	开发许可证	运行许可证
网络能力 (单机许可证或网络许可证)	网络许可证最多支持 3 个开发者 (按默认值)	网络许可证 (按默认值)
要求功能	所有功能 (按默认值)	所有功能 (按默认值) + 单独选项: • 识别阿拉伯文 (+30%) • PDF 导出 (+30%)
页面处理量要求	默认: 100,000 页/年	选定的页数选项: 1,000,000 页/年
商业模式: (永久或订阅)	订阅	
软件维护和升级保证 (SMUA)	无需额外付费, 费用已经包含在订阅模式内	
技术方面 (对定价没有影响*)	在线许可证密钥 (针对云中使用的)	在线许可证密钥 (针对云中使用的)
示例 2	开发许可证	运行许可证
网络能力 (单机许可证或网络许可证)	最多支持 3 个开发人员的网络许可证 (按默认值) + 1 个额外席位	网络许可证 (按默认值)
要求功能	所有功能 (按默认值)	标准功能集 (按默认值) + 单独选项: • 比较文档 (+30%) • 识别希伯来语 (+30%)
页面处理量要求	默认: 100,000 页/年	选定的页数选项: 100,000 页/月
商业模式: (永久或订阅)	永久 (一次性付款)	
软件维护和升级保证 (SMUA)	每年支付的 SMUA 费用 (占永久许可证价格的百分比)	
技术方面 (对定价没有影响*)	软件许可证密钥 (在公司局域网内使用)	软件许可证密钥 (单机使用)

\*如若需要硬件许可证密钥, 则需要支付加密狗及其实际运输费用

